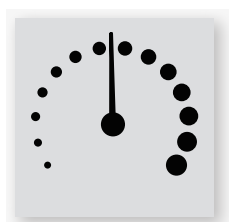


OR-T 130 / OR-T 260 / OR-T 450 / OR-T 670

塑帶打包機



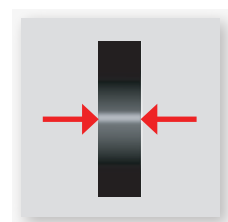
■ 全觸控式介面
實現簡單方便的參數調整，並為
操作者提供即時工具狀態



■ 束緊速度可調
針對較脆弱的捆包物用手指壓力
調整束緊速度



■ 我的最愛
針對不同捆包物特性通過一鍵式
觸控開關，完成工具設定



■ 打包帶對齊指示
用於確保打包帶已正確放入，實現
更高的打包安全性

技術規格



打包機型號	OR-T 130	OR-T 260	OR-T 450	OR-T 670
操作模式	自動/半自動/手動	自動/半自動/手動	自動/半自動/手動	自動/半自動/手動
束緊力範圍	正常 400–1200 N 柔軟 150–750 N	900–2500 N 400–1360 N	1300–4500 N 400–1600 N	3000–7000 N 1000–5000 N
可變式束緊力速度範圍	0–290 mm/s	0–220 mm/s	0–120 mm/s	0–100 mm/s
重量 (包含電池)	3.6 kg	3.8 kg	4.3 kg	6.7 kg
尺寸 (長 X 寬 X 高)	370 x 141 x 135 mm	370 x 141 x 135 mm	370 x 143 x 135 mm	416 x 157 x 158 mm
工作場所溫度	-10°C 至 +40°C	-10°C 至 +40°C	-10°C 至 +40°C	-10°C 至 +40°C
工作場所相對濕度	最高 90%	最高 90%	最高 90%	最高 90%
電池/充電器				
充電器類型	Bosch	Bosch	Bosch	Bosch
電池充電器使用電壓	110 V	110 V	110 V	110 V
充電時間	15–30 min	15–30 min	25–35 min	70–80 min
電池類型	Bosch 鋰電池 18V, 2.0Ah	Bosch 鋰電池 18V, 2.0Ah	Bosch 鋰電池 18V, 4.0Ah	Bosch 鋰電池 18V, 8.0Ah
每次充電後可用打帶條數				
· 低束緊力	800	800	800	450
· 中束緊力	600	400	500	350
· 高束緊力	400	200	300	250
打包帶規範				
打包帶種類	PP/PET	PP/PET	PP/PET	PET
寬度	9–13 mm (可用15mm的PP帶)	13–16 mm	16–19 mm	25, 32 mm
厚度	PET 0.4–0.8 mm PP 0.5–0.8 mm	0.5–1.0 mm	0.8–1.3 mm	0.9–1.3 mm
機器特色				
精準顯示施加的束緊力	●	●	●	●
變動式束緊速度	●	●	●	●
「我的最愛」打包功能	●	●	●	●
不同顏色顯示工具狀態資訊	●	●	●	●
打包帶放入對齊指示	●	●	●	●
氣槍吹氣口清潔設計	●	●	●	●
電池保護	●	●	●	●
零束緊力封帶	●	●	●	●

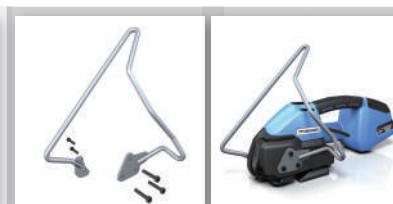
配件



■ 面板保護蓋
用於在惡劣環境中進行額外保護



■ 保護底板
用於粗糙表面的捆包物



■ 懸掛架
用於懸掛機器在固定位置使用

