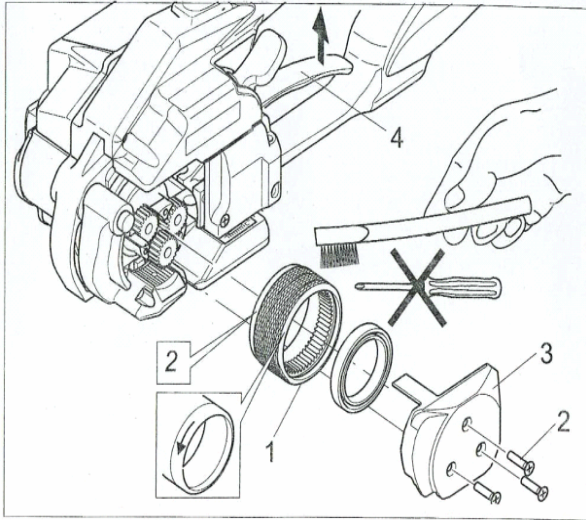


束緊輪保養細則



當束緊輪摩擦時多少會粘上PP帶或PET帶之碎屑而造成無法束緊，故經常需要做清潔保養的動作。保養時請注意以下幾點：

1. 請將束緊輪從機器上取下，用專用刷子清潔或可使用空壓機噴其碎屑(請事先戴好防護眼鏡)。
2. 裝上時，須注意勿反方向安裝。
3. 裝上時，請注意一定要裝到底。

備註:

1. 嚴禁拿尖銳的工具，直接在束緊輪上刷其碎屑。錯誤的清潔方式會造成束緊輪之損壞！
2. 嚴禁在齒板下加墊紙片或任何東西，進帶輪與齒板間隙過小，會造成進帶輪與齒板相互磨損，兩敗俱傷。
3. 請確實將束緊輪拆下清潔，嚴禁直接拿專用刷子貼近機器運轉中的束緊輪來清除帶屑。
4. 請檢查束緊輪上輪齒尖銳程度，如輪齒已磨平並常有打滑的現象發生，請及時更換束緊輪。
5. 請勿使用過軟的打包帶(易殘留帶屑)



信息公告

原廠再次宣佈OR-T200#38進帶輪為消耗品，所以是無法給予保固。並強調進帶輪的材質與硬度經過數次實驗下，已作出最佳狀態。故請使用者須做經常性的保養與正確的操作方式，才能確保進帶輪的壽命。

計東企業股份有限公司
地址:台北縣241三重市光復路一段82-6號10樓
TEL:02-22783312
FAX:02-22782312, 22781017
客服專線:0800-311312
<http://www.wacon.com.tw>
<http://www.waste.com.tw>
E-mail:wacon@wacon-ind.com.tw
維修服務信箱:service@wacon-ind.com.tw

